

Le Tri

Le tri dans la poubelle jaune

**CHEZ VOUS, TOUS
LES EMBALLAGES
SE TRIENT**

Vous pouvez mettre dans la poubelle jaune les emballages suivants :

- Les emballages métalliques
- Les cartonnettes
- Les briques alimentaires
- Les emballages en plastique

Les emballages doivent être mis en vrac dans les bacs, il n'y **pas besoin de les laver**, ils doivent être **vidés au maximum**.

Dans les erreurs de tri les plus fréquentes, nous retrouvons

- des contenants pleins
- du verre
- du textile
- du papier
- des imbriqués

Les imbriqués



Tri des emballages : non aux imbriqués

Ne jamais imbriquer (ou encastrer) un emballage dans un autre.

Emballage imbriqué = Emballage non recyclé



La qualité du tri se dégrade, notamment avec la présence d'emballages qui sont mis ensemble, on parle d'imbriqué. Dans la poubelle jaune il ne faut pas encastrer les emballages composés de matières différentes. Lorsqu'ils vont être collectés, ces emballages vont être compactés et il ne sera alors plus possible de séparer les deux matières.

Les emballages métalliques



Avec une tonne d'emballages en acier triée on fabrique :
1,4 voitures
19 chariots de supermarché
1229 boules de pétanque...

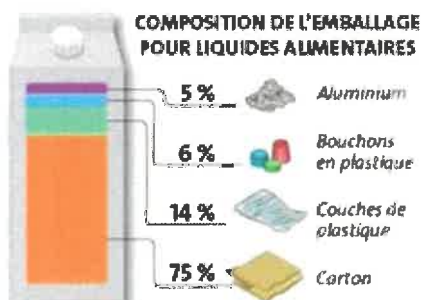
On refait même des nouvelles boîtes de conserves !
Avec une tonne d'emballages en aluminium triée on fabrique :
106 chaises
265 vélos
530 trottinettes....

Les cartonnettes

Il s'agit des Boîtes et cartons d'emballages



Les briques alimentaires



Le traitement des briques alimentaires suit le même procédé que celui des papiers-cartons : pulpage et désencrage.

Ainsi grâce au recyclage, les briques alimentaires connaissent une nouvelle vie :

- Le carton est recyclé en papier essuie-tout, papier toilette ou en papier cadeau.
- L'aluminium et le plastique sont valorisés énergétiquement ou peuvent servir de matière première.

Les emballages plastiques



Depuis l'extension des consignes de tri sur le plastique, Tous les emballages plastiques sont à mettre dans la poubelle jaune.



Les bonnes pratiques du Tri

Les emballages doivent être mis en vrac dans les bacs, il n'y **pas besoin de les laver**, ils doivent être **vidés au maximum**.

Dans les erreurs de tri les plus fréquentes, nous retrouvons :

- des contenants plein
- du verre
- du textile
- du papier.
- des imbriqués